

# ARCHITETTURA LUCCA

Garfagnana  
Versilia

N° 1 /05

rivista di architettura

La piazza dell'Anfiteatro  
Restauri nel centro storico  
La nuova casa degli architetti  
La ricostruzione di Cardoso  
Residenze in Versilia  
La Cittadella del Carnevale  
di Viareggio  
Il comune di Castelnuovo  
Garfagnana



Edizioni ETS

# OVOLOGO

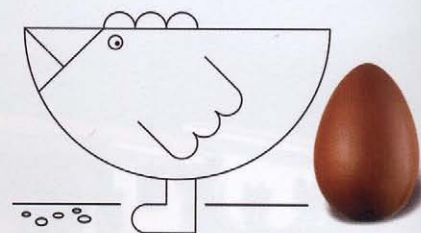
## monologo/dialogo

Gumdesigner

24 designer, illustratori grafici interpretano l'uovo di pasqua, giocano... prendono sul serio... definiscono il concetto di uovo.

18 maestri cioccolatari intervengono con la creatività e traducono un segno grafico in un elemento di cioccolata, reinterpretato ed arricchito dalla materia.

Con il patrocinio del Comitato per il Telefono Azzurro e di altri enti, sono state realizzate due mostre, curate da Gumdesign, a Viareggio al Balena e a Milano nel contesto del Salone del Mobile.



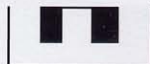
*Ideazione e allestimenti*  
Gumdesign

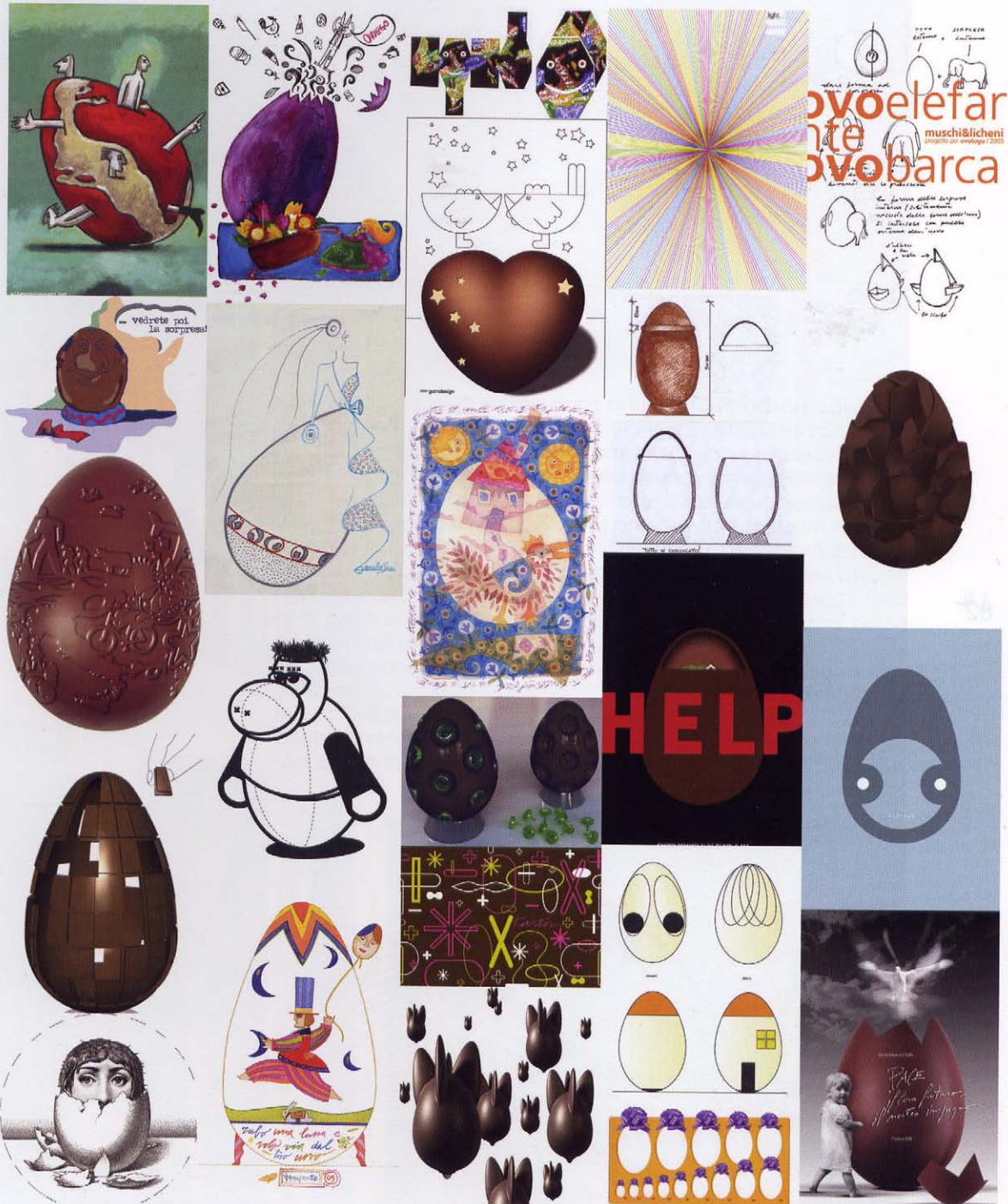
*Designer*

Karim Azzabi, Franco Balan, Balena Corporation, Idelma Bertani, Carlo Contin, Matali Crasset, Manuel Dall'Olio, Lorenzo Damiani, Leonardo Di Renzo, Fabrice, Fornasetti, Gumdesign, Lcd, Cecilia Mistrali, Francesco Musante, Muschi&licheni, Pietro Palladino, Karim Rashid, Andrea Rauch, Alberto Ruggieri, Walter Sardonini (Socialdesign), Danilo Sassi, Stefano Tonti, Paolo Ulian

*Maestri pasticceri*

Balzer (Bergamo), De Bondt (Pisa), F&G Chocolat (Prato), Pasticceria Dazzi Claudio (Pietrasanta), Pasticceria Futura (Lido di Camaiore), Pasticceria La Lucciola (Viareggio), Pasticceria La Margherita (Pietrasanta), Pasticceria Marietto (Marina di Pietrasanta), Pasticceria Marchetti (Stiava), Pasticceria Montanelli (Altopascio), Pasticceria Patalani (Viareggio), Pasticceria Puccinelli (Viareggio), Pasticceria Rosamilia (Altopascio), Pasticceria Simonelli (Pietrasanta), Pasticceria Soave (Torre del Lago Puccini), Pasticceria Tonelli (Torre del Lago Puccini), Pastiss (Milano), Pasticceria Versilia (Marina di Pietrasanta)





ovoelefar  
nte  
ovobarca

muschi&licheni  
laboratorio di chocolate & design  
1922

Fig. 1: immagine delle uova in cioccolato realizzate dai maestri pasticceri esposte nella mostra a Viareggio.

Fig. 2: Ovologo.

Fig. 3: I bozzetti dei 24 progettisti che hanno reinterpretato in maniera originale l'uovo di pasqua.